



鈴木 栄二
(SUZUKI Eiji)
機械工学科 教授
(博士(工学))

研究室ホームページ

<https://www.oyama-ct.ac.jp/M/suzuki/suzuki.pdf>



専門分野

- ▷ 流体機械
- ▷ 数値流体力学・熱流体力学
- ▷ 同位体分離
- ▷ 原子力教育（廃炉、地層処分）

研究概要

流体力学をベースとして、以下の4つの研究テーマに取り組んでいます。

(1) ファインバブル

新しい発生方法や食品・農業への応用等

(2) プラズマアクチュエータ

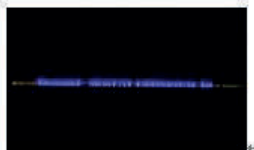
発生風速の増大方法等

(3) 超微粒子の分級・捕集

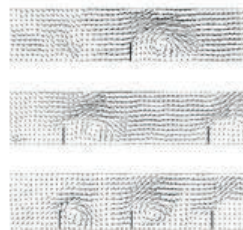
福島第一原発廃炉における汚染水への適用等

(4) スロッシング

流動可視化（PIV法）、波の減衰装置開発等



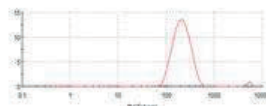
プラズマアクチュエータ



PIV



ファインバブル



超微粒子分級

趣味など

- ▷ 家庭菜園
- ▷ テニス
- ▷ ジョギング

キーワード

- ▷ 数値流体
- ▷ 熱流体
- ▷ 原子力・放射線
- ▷ 超微粒子捕集

お役に立てそうなこと

1. 原子力・放射線に関する基本的なこと
2. 数値流体力学・熱流体力学に関する基本的なこと
3. 微粒子の分級・捕集に関する基本的なこと
4. (ウルトラ)ファインバブルに関する基本的なこと