



佐藤 篤史
(SATO Atsushi)
建築学科 教授
(博士 (工学))

研究室ホームページ

https://www.oyama-ct.ac.jp/A/labs/sato_lab/index.pdf



専門分野

- ▷ 建築環境工学
- ▷ 福祉住環境 (障害者・高齢者の温熱環境)

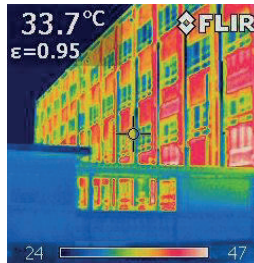
研究概要

▷ 人間と建築環境の関わり

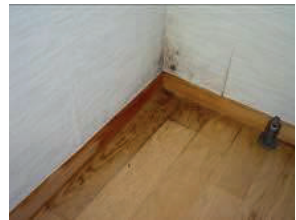
我々は人工的に造られた環境の中で生活しています。近年は設備技術の進歩により、快適な生活がおくれるようになりました。一方で化学物質や微生物の発生、地球環境・省エネルギー問題などの新たな課題も出てきています。

居住者側の視点に立ち、安全で健康な室内環境のあり方、環境負荷を与えない設備の使用方法を検討し社会にフィードバックすることを目標に研究活動をおこなっています。

具体的には高齢者の使用暖房器具と経済性・安全性・温湿度 (乾燥、結露) の総合評価、あるいは障害者の身体特性と設備の関連などです。



熱画像解析



結露の被害

趣味など

- ▷ 音楽演奏 (Jazz Sax)

キーワード

- ▷ 環境工学
- ▷ 建築設備
- ▷ 省エネルギー
- ▷ 障害者
- ▷ 暖冷房設備
- ▷ 高气密
- ▷ 換気量

お役に立てそうなこと

1. 住宅内のエネルギー使用と健康問題
2. 暑熱時の労働環境調査 (WBGT 指数)
3. 建築物内の環境調査 (温湿度・浮遊粉塵・CO2 濃度・騒音・照度、換気量などの測定)

等