



堀 昭夫  
( HORI Akio )  
建築学科 教授  
( 博士 (工学) )

研究室ホームページ

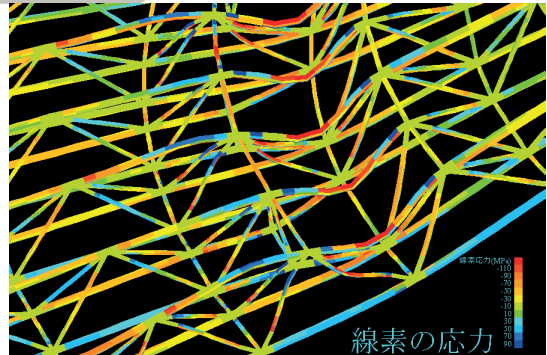
[https://www.oyama-ct.ac.jp/A/labs/horri\\_lab/index.PDF](https://www.oyama-ct.ac.jp/A/labs/horri_lab/index.PDF)



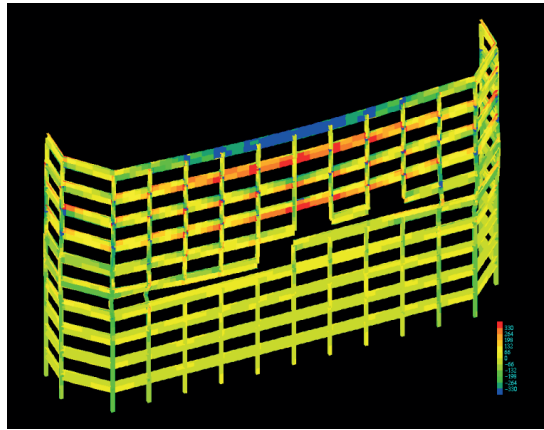
### 専門分野

▷ 主に、建築系の力学に関係した分野

### 研究概要



解析例(立体骨組の弾塑性大変形座屈解析)



解析例(チューブ骨組の高温崩壊, 手前面のみ図化)

### 趣味など

- ▷ ランニング
- ▷ 山歩き

### キーワード

- ▷ 骨組解析
- ▷ 非線形解析
- ▷ 立体構造
- ▷ 鋼構造
- ▷ 座屈
- ▷ 耐震
- ▷ 地震応答
- ▷ 弾塑性大変形
- ▷ 高温崩壊
- ▷ 耐火
- ▷ 数値解析
- ▷ 建物モデル化
- ▷ 建方解析

### お役に立てそうなこと

- ▷ 基本的には、建築系の力学に関係した分野なら、それなりに対応可能。
- ▷ 企業にいたり、独立したりした関係で、案外、何でも屋さんです。
- ▷ 特に強いのが計算系で、理論作成からプログラミングまで。