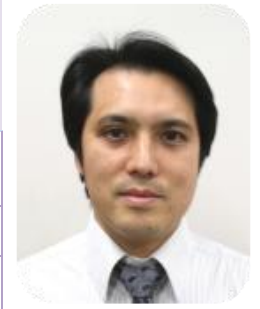


研究タイトル：

破壊強度評価パラメータの高精度決定法

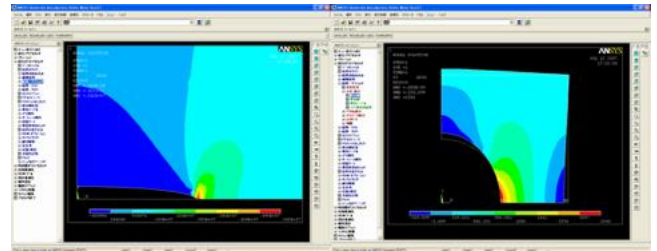
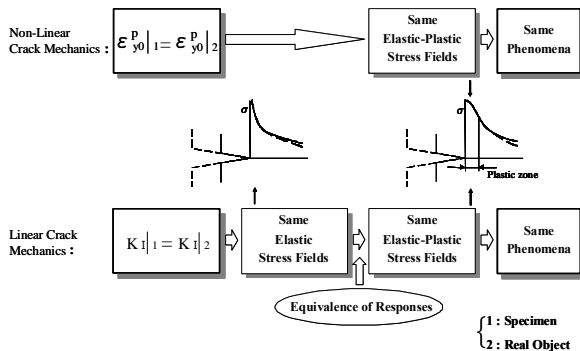


氏名：	川村 壮司 / Takashi KAWAMURA	E-mail：	t-kawamura@oyama-ct.ac.jp
職名：	講師	学位：	博士(工学)
所属学会・協会：	日本機械学会		
キーワード：	破壊力学、応力解析、生産工学		
技術相談 提供可能技術：	<ul style="list-style-type: none"> ・部品等の応力解析による強度評価など ・図書ロボによるイベントへの参加など 		

研究内容：

・き裂や切欠きを有する材料の強度評価

試験片から実物の挙動を予測するためには、厳しきの尺度が必要となる。厳しきの尺度としては、応力拡大係数、応力集中係数、J積分などが有名であり、FEMを使った小規模降伏条件下で有用な第ゼロ節点法や大規模降伏条件下で有用な非線形き裂力学および非線形切欠き力学について高精度に求める研究を行っている。



・子ども向け図書館案内ロボットの開発

子どもの読書離れを防止するため幼少期へのアプローチを積極的に考えてロボットの開発を行っている。



researchmap: <https://researchmap.jp/read0115593>

研究紀要: https://www.oyama-ct.ac.jp/tosyo/researcher/108_kawamura_takashi.html

提供可能な設備・機器：

名称・型番(メーカー)	
ANSYS(FEM 解析ソフト)	