

# 栃木県自転車条例が

栃木県自転車の安全で適正な利用の促進に関する条例

## 制定されました

令和4年7月1日施行

### 自転車保険加入の義務化!!



令和4年4月1日施行

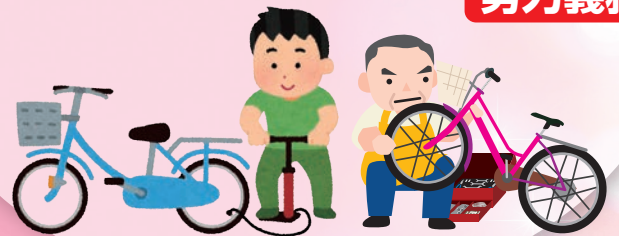
### ヘルメットの着用

努力義務



### 自転車の点検整備

努力義務



### 絶対にやめよう! 「ながら運転」

携帯電話を使用しながら



二人乗りしながら



かさをさしながら



詳しくは、  
県ホームページを  
見てまるね!!



栃木県

栃木県のホームページ <http://www.pref.tochigi.lg.jp/>  
このチラシは栃木県のホームページからもご覧になれます

# 自転車保険に加入していますか？

## 自転車損害賠償責任保険等の加入状況をチェックしましょう！

START

自転車を運転中の事故により、他人にケガをさせた場合に、相手方を補償できる保険（自転車損害賠償責任保険等）に加入していますか？

はい

わからない

いいえ

自転車にTSマークが貼られていますか？  
（※点検日から1年以内のものに限ります）



はい

いいえ

自動車保険、火災保険、傷害保険のいずれかに加入していますか？

はい

わからない

いいえ

共済、各種団体保険（職場で加入する保険や学校のPTA保険等）のいずれかに加入していますか？

はい

わからない

いいえ

クレジットカードはお持ちですか？

はい

いいえ

個人賠償責任保険が基本補償または特約としてついていますか？  
（※特約の名称は日常生活賠償特約など保険会社によって異なります）

はい

わからない

いいえ

**すでに自転車損害賠償責任保険に加入しています**

※補償内容（支払限度額等）が十分なものか確認しましょう！

**ご加入の保険会社・共済にご確認ください**

※相当する補償がない場合には、自転車損害賠償責任保険等に加入しましょう！

**自転車損害賠償責任保険等への加入が必要です！**

## 事故による損害を補償する自転車損害賠償責任保険等の種類一覧

### ●日常生活での賠償責任保険等

種類	種類	概要
個人賠償責任保険	自転車向け保険	自転車事故に備えた保険
	自動車保険の特約	自動車保険の特約で付帯した保険
	火災保険の特約	火災保険の特約で付帯した保険
	傷害保険の特約	傷害保険の特約で付帯した保険
団体保険	会社等の団体保険	団体の構成員向けの保険
	PTAの保険	PTAや学校が窓口となる保険
共済		全労済、県民共済など
TSマーク付帯保険		自転車の車両に付帯した保険
クレジットカード付帯保険		クレジットカードに付帯した保険

### ●業務中での賠償責任保険等（事業者向け）

種類	種類	概要
施設所有者賠償責任保険		業務活動中の事故に備えた保険
TSマーク付帯保険		自転車の車両に付帯した保険

【条例に関するお問い合わせ】

栃木県県民生活部くらし安全安心課 TEL028-623-2185

栃木県のホームページ <http://www.pref.tochigi.lg.jp>

栃木県自転車条例

検索